

Smartwatch X100

Instrukcja Obsługi



Przed użyciem produktu zapoznaj się z niniejszą instrukcją

1.1 Firma zastrzega sobie prawo do modyfikowania treści tej instrukcji bez dodatkowego powiadomienia. To normalne, że niektóre funkcje mogą się różnić w niektórych wersjach oprogramowania.

1.2 Przed użyciem tego produktu naładuj go za pomocą skonfigurowanej ładowarki przez co najmniej 2 godziny.



1.3 Wyłącz telefon przed zainstalowaniem karty SIM. Otwórz pokrywę karty za pomocą śrubokręta, a przed włożeniem karty SIM wciśnij wbudowany metalowy arkusz do pozycji "OPEN". Po zainstalowaniu karty SIM wciśnij wbudowany metalowy arkusz do pozycji "LOCK".

1.4 Ten zegarek z Androidem obsługuje 3G WCD-

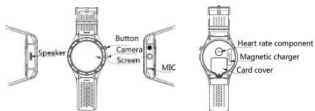
Zakres częstotliwości MA850 / 2100 i 2G

Zakres częstotliwości GSM850 / 900/1800/1900.

1.5 Aby wydłużyć czas pracy baterii, zaleca się zamknięcie funkcji o dużym poborze energii, jeśli są one niepotrzebne, np. Gest pobudki, GPS, WiFi, BT. Jest rzeczą normalną, że temperatura zegarka może się nieznacznie zwiększać, gdy łączy się z siecią WIFI lub 3G z powodu większego zużycia energii.

2. Przegląd produktu

2.1 Podstawowa obsługa



1. Przytrzymaj przycisk, aby włączyć zegarek. Przy pierwszym użyciu zegarka może być wolniej wchodzić do systemu Android:

I) ustawienia języka.

II) Ustaw dane osobowe, takie jak wysokość, waga, cel dzienny.

III) Zeskanuj kod QR za pomocą telefonu, aby pobrać i zainstalować aplikację, aby uzyskać informacje synchronizacyjne z zegarka. Połącz zegarek z telefonem przez Bluetooth. Aplikacja nie przyniesie zużycia ruchu internetowego, a Ty możesz uzyskać powiadomienie o synchronizacji z twojego telefonu. Aby uzyskać więcej informacji, zapoznaj się z Instrukcją użytkownika oprogramowania synchronizacji.

2. Gdy zegarek działa, możesz wejść na stronę wyboru, naciskając przycisk przez około 2 sekundy:

I) Wyłączenie: wyłącz zegarek.

II) Restart: uruchom ponownie zegarek.

III) Oszczędzanie energii: Przejdź do trybu oszczędzania energii, a działa tylko zegar cyfrowy. Naciśnij niebieski przycisk, aby anulować funkcję oszczędzania energii.

IV) Ostatnie zadanie: sprawdź działające aplikacje i wyłącz je, przesuwając palcem w lewo / prawo.

V) Full / Small: Dopasuj ekran w rundzie (Full) lub square (Small) w zależności od potrzeb.

3. Obsługa menu

1) Przesuń w lewo, aby wejść do głównego menu funkcji.

2) Przesuń w prawo, aby wejść do menu powiadomień

3) Przesuń w dół, aby przejść do paska stanu i ustawień skrótów:

I) Pierwsza strona: status sygnału telefonicznego, stan połączenia BT, godzina i data

II) Druga strona: przełącznik wibracyjny, przełącznik trybu budzenia, jasność, tryb lotu, przełącznik BT, przełącznik WIFI, przełącznik GPS itp.

III) Trzecia strona: krokomierz

- 4) Przesuń w górę, aby wyświetlić informacje o pogodzie (wymagana sieć)
 - 5) Przesuń w prawo, aby powrócić do poprzedniego menu.
- ## 2.2 Ustawienie tarczy zegarka

3. Szczegółowe instrukcje użytkowania

3.1 Pobierz Wiiwatch

3.1.1 Po włączeniu zegarka na pierwszą czas, wybierz platformę swojego telefonu i kliknij "NASTĘPNY". (Rysunek 1)

3.1.2 Zeskanuj kod QR za pomocą telefonu, lub wyszukaj "Wiiwatch" w sklepie App Store lub Google Play zapisz i pobierz. (Rysunek 2)



3.1.3 Przewodniki po połączeniu z telefonem z systemem Android:

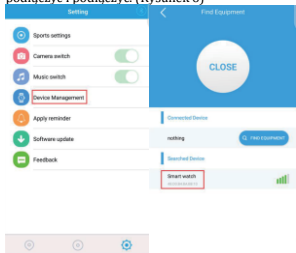
1. Włącz Bluetooth w swoim telefonie, i otwórz aplikację WiiWatch. (Rysunek 3)



2. Sprawdź zarówno telefon, jak i zegarek Bluetooth jest włączony. Następnie otwórz WiiWatch, kliknij, aby wejść do funkcji ustawień. (Rysunek 4)

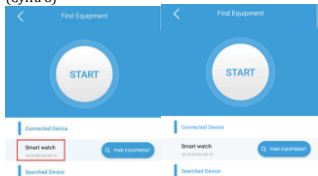
3. Następnie kliknij, aby wejść do urządzenia interfejs zarządzania i automatyczne wyszukiwanie dla urządzenia. (Rysunek 5)

4. Wybierz urządzenie do zegarka, które ma być podłączyć i podłączyć. (Rysunek 6)



5. Gdy podłączone urządzenie wyświetli się w czerwone pudełko, co oznacza, że telefon pasuje do zegarka z powodzeniem. Telefon synchronizuje dane i zegarek może działać odpowiednio. Kliknij czerwony pudełko do rozłączenia. (Rysunek 7)

6. Aby ponownie wyszukać połączenie, możesz wyszukać zegarek, klikając przycisk "START", i klikając przycisk "ZAMKNIJ", aby anulować wyszukiwanie. (Cyfra 8)



3.1.4 Przewodniki po podłączeniu iPhone'a:

1. Włącz Bluetooth w telefonie i zegarek. Następnie wykonaj kroki "Połącz telefon", aby połączyć Bluetooth. (Rysunek 9, Rysunek 10, Rysunek 11)

1.1 Zainstaluj aplikację Wiiwatch;

1.2 Otwórz Wiiwatch na telefonie;

1.3 Kliknij przycisk Wyszukaj, aby wyszukać zadzwoni i podłącz to; (Rysunek 12, Rysunek 13)

1.4 Po zgłoszeniu parowania Bluetooth wyskakujące w telefonie, kliknij "Paruj". (Rysunek 14)

Install app

1. Install the app from:



Next

Open app

2. Open the app on phone



Disconnect

Next

Search

3. Click the button to search your phone and connect it.

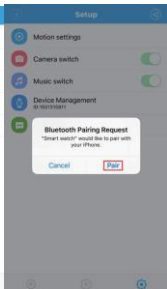
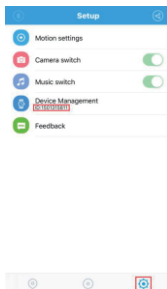
Quit

Search

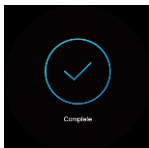
3. Click the button to search your phone and connect it.

WitWatch(1501315811)
79:32:9c:26:fc:ee

Quit



2. Po zakończeniu dopasowywania dwóch urządzeń, telefon może synchronizować dane zegarek, a zegarek może działać odpowiednio funkcje. (Rysunek 15)



Uwaga:

1. Synchronizacja danych między aplikacjami i zegarek nie będzie zużywał danych komórkowych.
2. Instalacja i aktualizacja aplikacji mobilnej wymaga dostępu do Internetu, dlatego należy działać w trybie WIFI.
3. Proszę upewnić się, że pobieranie odbywa się w środowisko o wystarczającej ilości światła i dobrej sieci.
4. Trzymaj Bluetooth otwarty na obu telefon i zegarek po połączeniu synchronicznym.
5. Gdy telefon wyświetli powiadomienie pozwolenie na odczyt zegarka, proszę, pozwól na to odbieranie powiadomień.
6. Niektóre smartfony z systemem Android nie będą w stanie zainstalować aplikację, więc wpisz "bezpieczne i prywatności" w telefonie i otwórz "nieznane źródło" w celu uzupełnienia instalacja.
7. Jeśli pobrałeś odpowiednią aplikację z innych kanałów, sprawdź wersję aplikacji i upewnij się, że jest to najnowsza wersja aplikacji. Zaktualizuj aplikację do najnowszej wersji, kiedy są nowe aktualizacje wersji.

4. Wprowadzenie funkcji

4.1 Po włożeniu karty SIM można korzystać z kontaktów, telefonu, wiadomości i innych lokalnych funkcji.

4.2 Połączenie telefoniczne Bluetooth

Gdy telefon i zegarek są połączone przez Bluetooth, można uzyskać połączenia Bluetooth, kontakty i synchroniczne zapisy połączeń telefonicznych.

4.3 Zdalne przechwytywanie

Po podłączeniu zegarka do aplikacji synchronizacji telefonu można sterować aparatem i fotografować go na zegarku. Zdalne zdjęcie wymaga najpierw włączenia aparatu w telefonie. Zdjęcia zostaną zapisane w telefonie, a telefon z Androidem zostanie zapisany w folderze zdjęć aplikacji innej firmy.

4.4 Sterowanie muzyką

Gdy zegarek jest podłączony do aplikacji synchronizacji telefonu, możesz przełączać utwory i sterować odtwarzaniem muzyki za pomocą zegarka.

4.5 Zdrowie

Dane krokomierza i tętna można synchronizować z telefonem za pomocą aplikacji do synchronizacji.

4.6 Znajdź moje urządzenie

Gdy zegarek jest podłączony do aplikacji synchronizacji telefonu, otwórz "Znajdź moje urządzenie" i kliknij "Start", aby znaleźć telefon, telefon wyświetli ostrzeżenie.

5. Środki ostrożności dotyczące użytkowania

5.1 Przed użyciem naładuj zegarek całkowicie. Czas ładowania wynosi 1-2 godziny.

5.2 Do podłączenia naszego standardowego kabla magnetycznego do ładowania zegarka użyj adaptera ładowarki z 5V 1A. Upewnij się, że kabel jest dobrze podłączony podczas ładowania. (Większość adapterów ładowarki w telefonach komórkowych jest zgodnych, sprawdź, czy specyfikacja adapter to 5V 1A)

5.3 Funkcja Anti lost jest w stanie gotowości tylko wtedy, gdy Bluetooth jest dobrze podłączony.

5.4 Jeśli zegarek jest podłączony do aplikacji synchronizacji telefonu, niektóre funkcje nadal nie mogą być używane, usuń dopasowane połączenie Bluetooth i połącz ponownie.

6. Rozwiązywanie problemów

W przypadku wystąpienia problemu podczas korzystania z zegarka, należy rozwiązać go odpowiednio w następujący sposób. Jeśli problem nadal występuje, skontaktuj się ze sprzedawcą lub wyznaczonym personelem serwisowym.

6.1 Zegarka nie można włączyć

- 1) Naciśnij przycisk zasilania przez dłuższy czas
- 2) Upewnij się, że bateria jest wystarczająca
- 3) Proszę naładować zegarek i uruchomić go ponownie.

6.2 Zegarek automatycznie wyłącza się. Możliwe, że akumulator jest zużyty. Ponownie naładuj zegarek i uruchom go ponownie.

6.3 Krótka żywotność baterii

- 1) Upewnij się, że bateria została całkowicie naładowana naładowany.
- 2) Wyłącz niepotrzebne funkcje, takie jak GPS, WIFI, gest chodzenia itp.

6.4 Watch nie może być obciążony

- 1) Sprawdź, czy można użyć baterii. Wydajność baterii ulegnie degeneracji po kilku latach użytkowania.
- 2) Sprawdź, czy ładowarka działa prawidłowo (zarówno adapter, jak i kabel), jeśli nie, spróbuj innej.
- 3) Sprawdź połączenie zegarka i kabla podczas ładowania.

Informacja dla użytkowników o pozbywaniu się urządzeń elektrycznych i elektronicznych (dotyczy gospodarstw domowych)

Przedstawiony symbol umieszczony na produktach lub dołączonej do ich dokumentacji informuje, że niesprawnych urządzeń elektrycznych lub elektronicznych niemożna wyrzucać razem z odpadami gospodarczymi.

Prawidłowe postępowanie w razie konieczności pozbycia się urządzeń elektrycznych lub elektronicznych, utylizacji, powtórnego użycia lub odzysku podzespołów polega na przekazaniu urządzenia do wyspecjalizowanego punktu zbiórki, gdzie będzie przyjęte bezpłatnie.



Użytkownicy w krajach Unii Europejskiej

W razie konieczności pozbycia się urządzeń elektrycznych lub elektronicznych, prosimy skontaktować się z najbliższym punktem sprzedaży lub z dostawcą, którzy udzielą dodatkowych informacji.

Pozbywanie się odpadów w krajach poza Unią Europejską

Taki symbol jest ważny tylko w Unii Europejskiej. W razie potrzeby pozbycia się niniejszego produktu prosimy skontaktować się z lokalnymi władzami lub ze sprzedawcą celem uzyskania informacji o prawidłowym sposobie postępowania.

IMPORTER:

MK Company Maciej Kusaj
Ul. Hutników 14F
42-202 Częstochowa
Polska
NIP: 9492052377
Tel.: +48 739566524
www.abcros.pl



*Produkt można oddać lokalnemu dystrybutorowi i podczas zakupu innego urządzenia.

Prawidłowa utylizacja urządzenia umożliwi zachowanie cennych zasobów i uniknięcie negatywnego wpływu na zdrowie i środowisko, które może być zagrożone przez nieodpowiednie postępowanie z odpadami. Szczegółowe informacje o najbliższym punkcie zbiórki można uzyskać u władz lokalnych.

Nieprawidłowa utylizacja odpadów zagrożona jest karami przewidzianymi w odpowiednich przepisach lokalnych.