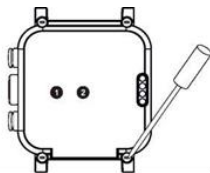
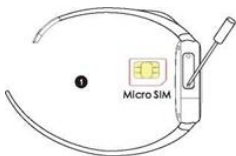


Smartwatch Z01

Instrukcja Obsługi





Telefon mała karta z wkręćtami (pakowanie) sieci bezprzewodowej ciepły prom p: po raz pierwszy mogą być gotowe forwhen przy użyciu telefonu zegarek mała karta z śrubokrętem (pakowanie) sieci bezprzewodowej

Włóż baterię

Włóż baterię: Wymij baterię można włożyć do karty T Warm wierzyciel: po raz pierwszy mogą być gotowi do korzystania z telefonu zegarek mała karta z śrubokrętem (pakowanie) sieci bezprzewodowej

Zablokuj/Odblokuj ekran



Dotknij ekranu, aby go odblokować, naciśnij przycisk zasilania, aby zablokować.

Jak zadzwonić?



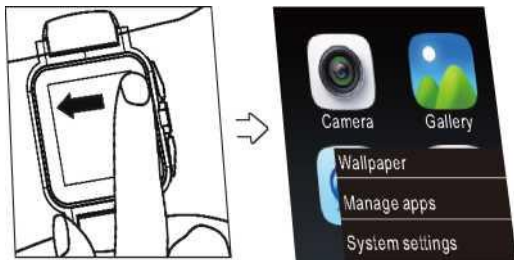
Możesz nawiązywać połączenie bezpośrednio w wirtualnej klawiaturze, również można wyszukiwać osoby na liście kontaktów.

Przechwytywanie



Otwórz kamerę, ciągle strzał jest obsługiwany, przesunij klucz do ikony *wideo* i możesz rozpocząć nagrywanie wideo.

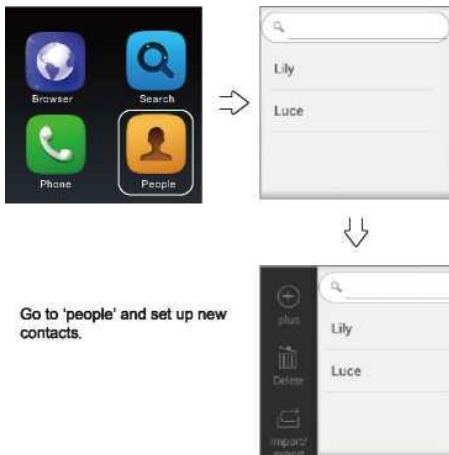
Zmiana Tapety



Długi nacisk ten pusty powierzchnia od ten ekranu głównego, ono wola trzaskać w górze ten wybór wobec wybierając tapeta.

Można również SWIPE od lewej do prawej, i pojawi się opcja wyboru tapety.

Kontakty





Heart rate



Note: watch to wear elastic point right open Heart rate watches into Heart rate test mode Please be patient After waiting for heart rate clockwise to stop complete testing process can remove the strap.



Magnetic suction charging

Charger near gently adsorption

Informacja dla użytkowników o pozbywaniu się urządzeń elektrycznych i elektronicznych (dotyczy gospodarstw domowych)

Przedstawiony symbol umieszczony na produktach lub dołączonej do ich dokumentacji informuje, że niesprawnych urządzeń elektrycznych lub elektronicznych niemożna wyrzucać razem z odpadami gospodarczymi.

Przedstawiony symbol umieszczony na produktach lub dołączonej do ich dokumentacji informuje, że niesprawnych urządzeń elektrycznych lub elektronicznych niemożna wyrzucać razem z odpadami gospodarczymi. Prawidłowe postępowanie w razie konieczności pozbycia się urządzeń elektrycznych lub elektronicznych, utylizacji, powtórnego użycia lub odzysku podzespołów polega na przekazaniu urządzenia do wyspecjalizowanego punktu zbiórki, gdzie będzie przyjęte bezpłatnie.



Użytkownicy w krajach Unii Europejskiej

W razie konieczności pozbycia się urządzeń elektrycznych lub elektronicznych, prosimy skontaktować się z najbliższym punktem sprzedaży lub z dostawcą, który udzieli dodatkowych informacji.

Pozbywanie się odpadów w krajach poza Unią Europejską

Taki symbol jest ważny tylko w Unii Europejskiej. W razie potrzeby pozbycia się niniejszego produktu prosimy skontaktować się z lokalnymi władzami lub ze sprzedawcą celem uzyskania informacji o prawidłowym sposobie postępowania.

Zakres częstotliwości MA850 / 2100 i 2G

Zakres częstotliwości GSM850 / 900/1800/1900.

IMPORTER:

MK Company Maciej Kusaj
Ul. Hutników 14F
42-202 Częstochowa
Polska
NIP: 9492052377
Tel.: +48 739566524
www.abcros.pl



*Produkt można oddać lokalnemu dystrybutorowi i podczas zakupu innego urządzenia.

Prawidłowa utylizacja urządzenia umożliwi zachowanie cennych zasobów i uniknięcie negatywnego wpływu na zdrowie i środowisko, które może być zagrożone przez nieodpowiednie postępowanie z odpadami. Szczegółowe informacje o najbliższym punkcie zbiórki można uzyskać u władz lokalnych. Nieprawidłowa utylizacja odpadów zagrożona jest karami przewidzianymi w odpowiednich przepisach lokalnych.